



مشاريع جمعية السلام للأعمال الإنسانية والخيرية





مشاريع قيرغيزيا

مشاريع سقيا الماء

بئر ماء سطحي

عمق البئر: 18-24 متر
عدد المستفيدين: 3-5 أسر

مضخة يدوية

بتكلفة: 150 د.ك

1



بئر ماء إرتوازي

عمق البئر: 40-54 متر

عدد المستفيدين: حي بالكامل
فوار

بتكلفة: 650 د.ك

2



مشاريع تمديد شبكات المياه الكبرى

مشاريع المياه الكبرى
تتفاوت تكلفتها على
حسب عدد المستفيدين
وحجم المشروع وعدد
نقاط السقاية

من 4000 د.ك وما فوق

3



تمديد خطوط المياه

القرية

خزان

مساحة الدار: **623.3 م**
 عدد الأيتام: **128** يتيم
 محتويات دار الأيتام:

- 1- عدد 8 قاعات نوم
- 2- قاعة للمعلمين
- 3- مطبخ
- 4- صالة للطعام
- 5- غرفة للحاسوب
- 6- دورات مياه
- 7- غرفة غسل الملابس

التكلفة: **94500** د.ك



دور الأيتام



(بناء / ترميم) بيوت الأرامل



ترميم بيت لأرملة وأطفالها والأسر

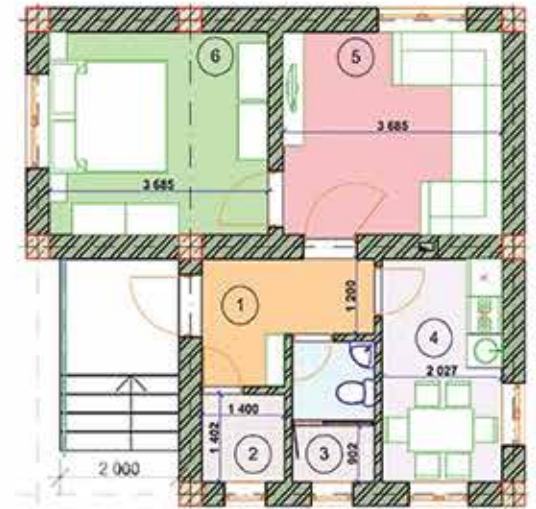
ترميم بيت صغير | ترميم بيت كبير
850 د.ك | 1500 د.ك



بناء شقق سكنية
- مساحة الشقة من: 45 إلى 40 م
تكلفة الشقة الواحدة
شامل التجهيزات الداخلية والفرش
3920 د.ك



بناء بيوت الأرملة
- مساحة البيت: 56.3 م
تكلفة البيت الواحد
شامل التجهيزات الداخلية والفرش
5400 د.ك



بناء المراكز الطبية



مستشفى بمساحة 1002.6 م

يتكّون من طابقين:
يحتوي الطابق الأول على قاعة للانتظار و3
مختبرات و5 عيادات وصالة تسجيل بيئات وغرفة
ممرضات وعيادة أسنان وغرفة رئيس الأطباء
ودورتين مياه
ويحتوي الطابق الثاني على 6 غرف نوم للمرضى
كل غرفة 8 أسرة ماعدا غرفة تحتوي على 4 أسرة
وغرفة ممرضات وعيادتين طبيّة ودورتين مياه
وقاعة انتظار



التكلفة: 242000 د.ك

4



مركز طبي بمساحة 108.3 م

يتكون من طابق واحد
ويحتوي على 3 عيادات
وصالة تسجيل بيئات وممر
لانتظار ودورة مياه

شامل التجهيزات الأولية: 17500 د.ك

شامل التجهيزات الكلية: 21500 د.ك

1

مركز طبي كبير

(مستشفى مصغر) بمساحة 220 م

يتكون من طابق واحد
ويحتوي على قاعة انتظار و4
عيادات وصالة تسجيل بيئات
وغرفة ممرضات ودورة مياه



التكلفة: 36900 د.ك

2

مستشفى بمساحة 605 م

يتكّون من طابق واحد ويحتوي على 2
غرفة للأطباء و2 غرفة للممرضات ودورات مياه
وعيادة تعقيم ومستودع وعيادة
الاسعافات الأولية وغرفة لتبديل الملابس
وتسجيل المرضى و2 غرفة للعمليات المصغرة
وصيدلية وعيادة للأسنان وعدد 3 عيادات
تخصيّة



التكلفة: 122800 د.ك

3

التكاليف شاملة التجهيزات الأولية

بناء المدارس



مدرسة للتعليم النظامي بمساحة 2.2م 100م

تتكون من طابقين :

11 قاعة دراسية + قاعة للحاسوب +
مسرح + مطبخ وقاعة للطعام +
مكتبة + مختبر + غرفة للمدير و
غرفة للمعلمين وعدد دورتين
للمياه

147000 د.ك



مدرسة للتعليم النظامي بمساحة 5.5م 80م

تتكون من :

8 قاعات دراسية + قاعة حاسوب
+ مسرح + مطبخ مع قاعة للطعام
+ مختبر + غرفة للمدير وغرفة
للمعلمين ومخزن + دورة مياه

109500 د.ك



مدرسة للتعليم النظامي بمساحة 1م 60م

تتكون من :

عدد 7 فصول وقاعة حاسوب
ومسرح ومطبخ وقاعة للطعام
وغرفة للمدير وغرفة للمعلمين
مع دورة مياه

84500 د.ك



التكاليف شاملة التجهيزات الداخلية

روضة أطفال

روضة للأيتام بمساحة **556.3** متر مربع

التكلفة: **74500** د.ك

شامل التجهيزات الداخلية والتدفئة



روضة أطفال بمساحة 556.3 متر مربع



مشاغل خياطة

1 مساحة المشغل 120م

مكونات المشغل:

- 1- غرفة تغير الملابس
- 2- دورة مياه
- 3- مستودع
- 4- صالة إنتاج تحتوي على 12 ماكينة خياطة

التكلفة: 21700 د.ك



2 مساحة المشغل 174م

مكونات المشغل:

- 1- صالة كبيرة
- 2- غرفة طعام
- 3- دورة مياه
- 4- غرفة قص
- 5- مطبخ

التكلفة: 34500 د.ك



3 مساحة المشغل 313م

مكونات المشغل:

- 1- صالة كبيرة
- 2- مطعم صغير
- 3- دورة مياه
- 4- قسم تعليمي
- 5- قسم للإنتاج
- 52 طاولة

التكلفة: 54000 د.ك



4 مساحة المشغل 486.6م

مكونات المشغل:

- 1- صالتين كبيرتين
- 2- مطعم صغير
- 3- دورات مياه
- 4- قسم تعليمي
- 5- قسم للإنتاج
- 6- قسم للإنتاج

التكلفة: 87500 د.ك



المركز الحرفي التأهيلي تنموي



بناء مركز حرفي تأهيلي تنموي

مركز حرفي تأهيلي تنموي
مساحة المركز: 220 متر مربع

أقسام المركز:

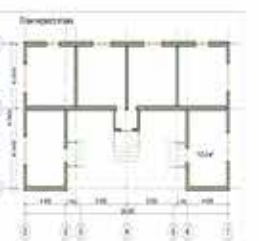
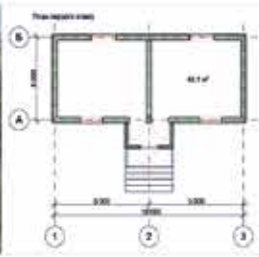
- 1- قسم الميكانيكا
- 2- قسم الكهرباء
- 3- قسم صيانة الهواتف
- 4- قسم التدفئة

التكلفة: 42000 د.ك
شامل التجهيزات الداخلية



مراكز تحفيظ القرآن





مركز: 43.1 متر مربع
عدد الفصول: قاعتين
4800 د.ك

1

مركز: 67.7 متر مربع
عدد الفصول: (3) قاعات
6700 د.ك

2

مركز: 86.7 متر مربع
عدد الفصول: (4) قاعات
8600 د.ك

3

مركز: 108.2 متر مربع
عدد الفصول: (5) قاعات
10800 د.ك

4

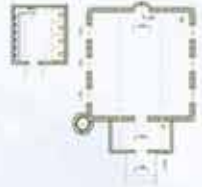
مركز: 123.6 متر مربع
عدد الفصول: (6) قاعات
12400 د.ك

5

* القاعة الواحدة تسع 12 طالب

مشاريع المساجد

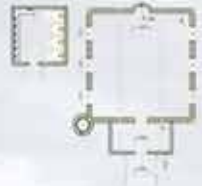




مخطط مسجد
120 م
175 مصلي



مخطط مسجد
180 م
260 مصلي



مخطط مسجد
248 م
300 مصلي



مخطط مسجد
366 م
450 مصلي



مخطط مسجد
480 م
600 مصلي



مخطط مسجد
1314 م
1900 مصلي



1 مساحة المسجد: 120م | مساحة دورات المياه: 4×5
مساحة المدخل: 2×6 | عدد المصلين: 175 مصلي

تكلفة السور: 1600 د.ك

التكلفة الكلية للمسجد من غير السور 12400 د.ك

2 مساحة المسجد: 180م | مساحة دورات المياه: 5×5
مساحة المدخل: 3×6 | عدد المصلين: 260 مصلي

تكلفة السور: 1900 د.ك

التكلفة الكلية للمسجد من غير السور 18900 د.ك

3 مساحة المسجد: 248م | مساحة دورات المياه: 5×5
مساحة المدخل: 2×6 | عدد المصلين: 300 مصلي

تكلفة السور: 2100 د.ك

التكلفة الكلية للمسجد من غير السور 22400 د.ك

4 مساحة المسجد: 366م | مساحة دورات المياه: 8×6
مساحة المدخل: 2×6 | عدد المصلين: 450 مصلي

تكلفة السور: 2500 د.ك

التكلفة الكلية للمسجد من غير السور 43000 د.ك

5 مساحة المسجد: 480م | مساحة دورات المياه: 8×6
مساحة المدخل: 3.5×6 | عدد المصلين: 600 مصلي

تكلفة السور: 3450 د.ك

التكلفة الكلية للمسجد من غير السور 56800 د.ك

6 مساحة المسجد: 1314م | مساحة دورات المياه: 156
مكون من طابقين | عدد المصلين: 1900 مصلي

تكلفة السور: 4000 د.ك

التكلفة الكلية للمسجد من غير السور 165000 د.ك

* جميع المساجد تحتوي على تدفئة مركزية ودورات مياه وفرش ومكبرات للصوت * تكلفة السور تضاف في حالة حاجة موقع المسجد لبناء السور

المشاريع الموسمية

1 إفطار صائم طوال شهر رمضان

25.5 د.ك

2 إفطار أسرة طوال شهر رمضان

40 د.ك

3 نحر الأضاحي

45 د.ك

4 طن فحم التدفئة

38 د.ك

تكلفة الشاحنة الصغيرة 8 طن 310 د.ك
تكلفة الشاحنة الكبيرة 25 طن 950 د.ك

5 بطانيات

شراء البطانيات للأرامل والفقراء والأسر التي
تحت خط الفقر وطلاب وطالبات العلم

7.5 د.ك

6 مدافئ مركزية

مدفأة مركزية للبيت كبير

380 د.ك

مدفأة مركزية للبيت صغير

200 د.ك





الكفالات

1 كفالة اليتيم بالشهر
15 د.ك

2 كفالة اليتيم الشاملة بالشهر
35 د.ك (المأوى / الغذاء / الدراسة / العلاج)

3 كفالة يتيم معاق بالشهر
30 د.ك

4 كفالة طالب العلم بالشهر
30 د.ك

5 كفالة معلم القرآن بالشهر
60 د.ك

6 كفالة الأسر اليتيمة الصغيرة
40 د.ك

7 كفالة الأسر اليتيمة الكبيرة
50 د.ك

مشاريع التمكين والتنمية المستدامة

سلل غذائية

1 شراء السلل الغذائية للأسر الفقيرة والمهاجرة والمشرده والأرامل والأيتام (طحين-رز-سكر-معكرونة-زيت-شاي)

35 د.ك

مكائن خياطة

2 شراء مكائن خياطة وقف لمدارس تحفيظ الطالبات والمشاعل الوقفية

150 د.ك

بقرة حلوب

3 شراء بقره حلوب كبيرة لأرملة مع أطفالها الأيتام.

320 د.ك

بقرة حلوب مع عجلها

4 شراء بقره حلوب كبيرة جداً لأرملة مع أطفالها الأيتام.

400 د.ك

كسوة الأيتام

5 20 د.ك

شراء المصاحف

6 المصحف العادي: 2 د.ك

المصحف المترجم: 5 د.ك

توزيع زكاة المال

7 حسب القيمة المحددة من المتبرع وتوزع حسب

المصارف الي ذكرت بالقرآن الكريم

(لما الصدقات للفقراء والمساكين والعاملين عليها والمؤتمنة قتلهم وفي الرقاب والعاملين وفي سبيل الله وابن السبيل فريضة من الله والله عليم





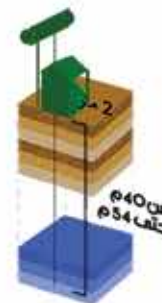
مشاريع طاجكستان

مشاريع سقيا الماء



بئر ماء سطحي
عمق البئر: 18-24 متر
عدد المستفيدين: 3-5 أسر
مضخة يدوية
بتكلفة: 150 د.ك

1



بئر ماء إرتوازي
عمق البئر: 40-54 متر
عدد المستفيدين: حبي بالكامل
مع خزان ماء 1500 ليتر و 3 حنفيات ومظلة
بتكلفة: 1950 د.ك

2

لمديد خطوط الأنابيب

القرية

خزان



مشاريع المياه الكبرى
مشاريع المياه الكبرى
تتفاوت تكلفتها على
حسب عدد المستفيدين
وحجم المشروع وعدد
نقاط السقاية

3

من 5000 د.ك وما فوق

مخبز شعبي

مكون من غرفة عجن العجين
بمساحة 24 م
وعدد 3 تنور لخبز الخبز

بتكلفة 5600 د.ك

شامل البناء والتجهيزات الداخلية

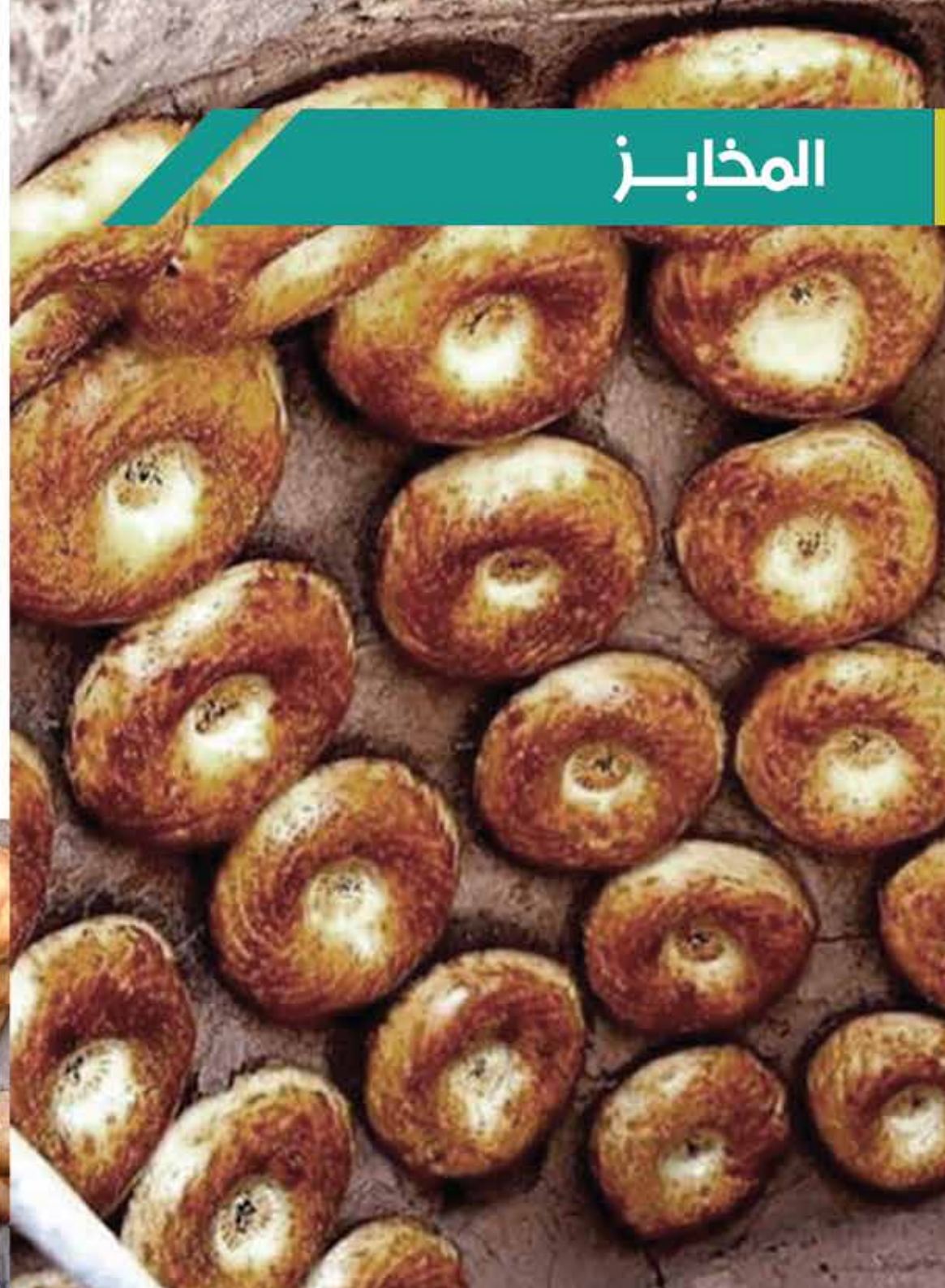
مخبز نصف آلي ومطعم

يتكون من

- 1- مخبز
- 2- مطبخ
- 3- مطعم

بتكلفة 32000 د.ك

المخابز





المدارس

مدرسة للتعليم النظامي بمساحة 601 م



- 1- عدد 7 فصول
- 2- قاعة حاسوب
- 3- مسرح
- 4- مطبخ
- 5- قاعة للطعام
- 6- غرفة للمدير
- 7- غرفة معلمين
- 8- دورات مياه

1

التكلفة: 88500 د.ك

مدرسة للتعليم النظامي بمساحة 805.5 م



- 1- عدد 8 فصول
- 2- قاعة حاسوب
- 3- مسرح
- 4- مطبخ
- 5- قاعة للطعام
- 6- مختبر
- 7- غرفة للمدير
- 8- غرفة للمعلمين
- 9- مخزن
- 10- دورات مياه

2

التكلفة: 123000 د.ك

مدرسة للتعليم النظامي وتتكون من طابقين بمساحة 1002.2 م



- 1- عدد 11 فصل
- 2- قاعة حاسوب
- 3- مسرح
- 4- مطبخ
- 5- قاعة للطعام
- 6- مختبر
- 7- مكتبة
- 8- غرفة للمدير
- 9- غرفة للمعلمين
- 10- دورات مياه

3

التكلفة: 154000 د.ك

رياض الأطفال

روضة أطفال نظامية بمساحة 556.3 م



- 1- صاليتين لإستراحة الأطفال
- 2- صاليتين للتعليم والتلوين
- 3- مطبخ ومطعم
- 4- غرفة للمديرة والإستقبال
- 5- عيادة طبية
- 6- غرفة لتبديل الملابس
- 7- عدد 2 دورة مياه

1

التكلفة:
76400 د.ك

روضة أطفال نظامية بمساحة 773.8 م



- 1- صاليتين لإستراحة الأطفال
- 2- عدد 3 صالات للتعليم والتلوين
- 3- مطبخ ومطعم
- 4- غرفة للإدارة والاستقبال
- 5- عيادة طبية
- 6- غرفة لتبديل الملابس
- 7- عدد 2 دورات مياه

2

التكلفة:
116000 د.ك

جميع التكاليف شاملة التجهيزات الداخلية

مشاريع بناء المراكز الطبية والمستشفيات



المستشفيات



1
مستشفى عام من طابقين 2.6م² 100
تكلفة البناء 145500 د.ك
تكلفة التجهيزات الداخلية والمعدات والأجهزة الطبية
78000 د.ك

التكلفة الكلية 257000 د.ك



2
مستشفى عام من طابقين 7.8م² 120
تكلفة البناء 178000 د.ك
تكلفة التجهيزات الداخلية والمعدات والأجهزة الطبية
87000 د.ك

التكلفة الكلية 308000 د.ك



3
مستشفى عام متعدد التخصصات
من طابقين بمساحة 1617.8م²
تكلفة البناء 238500 د.ك
تكلفة التجهيزات الداخلية والمعدات والأجهزة الطبية
118000 د.ك

التكلفة الكلية 401800 د.ك

مراكز طبية

مركز طبي صغير بمساحة 100م²

بتكلفة: 18200 د.ك



مركز طبي متوسط بمساحة 150م²

بتكلفة: 26400 د.ك



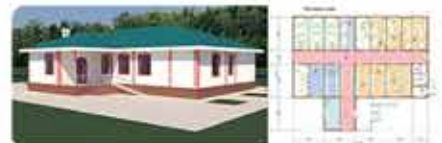
مركز طبي أكبر من متوسط بمساحة 220م²

بتكلفة: 38700 د.ك



مركز طبي كبير بمساحة 429.24م²

بتكلفة: 64200 د.ك



التكاليف شاملة التجهيزات الداخلية

المشاريع التنموية - مراكز حرفية وخرافية

1 مركز السجاد والمشغولات الجلدية



المساحة: 300م
65500 د.ك

1

2 مركز تدريب المهن والأعمال الحرفية



(ميكانيكا سيارات - كهرباء سيارات -
قسم التبريد والتكييف - قسم
الأجهزة الإلكترونية وتشمل الحاسب
الآلي والهواتف النقالة)

المساحة: 220م
54800 د.ك

2

3 مركز تدريب صناعة وتشكيل الفخار



يتكون المركز من مبنيين (مبنى لصناعة
الفخار بمساحة 200 م ومبنى لتشكيل
وتلوين الفخار بمساحة 170 م)

المساحة: 370م
78500 د.ك

3

جميع التكاليف شاملة التجهيزات الداخلية

المشاريع التنموية - مشاغل خياطة

مساحة المشغل 120م



التكلفة: 23700 د.ك

- 1- صالة كبيرة
- 2- غرفة طعام
- 3- دورة مياه
- 4- غرفة قص
- 5- مطبخ

مساحة المشغل 174م



التكلفة: 34600 د.ك

- 1- صالة كبيرة
- 2- غرفة طعام
- 3- دورة مياه
- 4- غرفة قص
- 5- مطبخ

مساحة المشغل 486.6م



التكلفة: 82700 د.ك

- 1- صاليتين كبيرتين
- 2- مطعم صغير
- 3- دورات مياه
- 4- قسم تعليمي
- 5- قسم للإنتاج

ماكينة خياطة

طاولة + كرسي

التكلفة: 150 د.ك



جميع التكاليف شاملة التجهيزات الداخلية

السلال الغذائية وكسوة الأيتام

1 السلة الغذائية
30 د.ك

2 كسوة اليتيم
20 د.ك



المشاريع الزراعية

- 1 مركز دعم المزارعين بالمعدات والبذور الزراعية المحسنة
- 2 معدات الحرث والحصاد تبدأ من 900 د.ك لغاية 18000 د.ك حسب نوع وملحقات كل عدة
- 3 البذور الزراعية المحسنة تكلفة زراعة 1 هكتار من الحنطة 120 د.ك
- 4 أشجار الفاكهة بأنواعها بمساحة 1 هكتار بتكلفة 1850 د.ك
- 5 شراء وتجهيز مزرعة وقفية



المشاريع الموسمية

طن فحم التدفئة

48 د.ك

تكلفة الشاحنة الصغيرة 8 طن 390 د.ك
تكلفة الشاحنة الكبيرة 25 طن 1200 د.ك

1

مدافئ مركزية

بيت صغير 280 د.ك
بيت كبير 440 د.ك

2

البطانيات

بطانية أطفال 3 د.ك
بطانية متوسطة 5 د.ك
بطانية كبيرة 7 د.ك

3

نحر الأضاحي

اضاحي الغنم 50 د.ك
اضاحي الأبقار 420 د.ك

4





مشاريع ألبانيا

بقرة حلوب

1 شراء بقرة حلوب لأرملة مع أطفالها الأيتام.

380 د.ك

بقرة حلوب مع عجلها

2 شراء بقرة حلوب مع عجلها الأرملة مع أطفالها الأيتام.

480 د.ك

نحر الاضاحي

3 60 د.ك

شراء بطانيات

4 6 د.ك

المراكز الطبية

مركز طبي صغير

مساحة المركز: 60م

- 1- صالة
2- عدد 2 غرف
3- دورة مياه
4- قاعة

1



التكلفة الكلية: 8500 د.ك

مركز طبي متوسط

مساحة المركز: 110م

- 1- غرفة طبيب
2- مخزن أدوية
3- غرفة للطوارئ
4- دورة مياه
5- غرفة للتضميد والإبر والغير

2



التكلفة الكلية: 15950 د.ك

التكاليف شاملة التجهيزات الداخلية

(بناء / ترميم) بيوت الأرامل

1 بناء بيوت الفقراء

مساحة البيت: 106 م

تكلفة بناء البيت: 6300 د.ك

تكلفة التجهيزات الداخلية للبيت: 1300 د.ك

التكلفة الكلية: 7600 د.ك



2 ترميم بيوت الفقراء ومتضرري الزلازل

تكلفة ترميم البيت الواحد: 1500 د.ك





مشاريع الفلبين

مشاريع المساجد

1 مساحة المسجد: 48م | عدد المصلين: 80 مصلي
التكلفة الكلية للمسجد 3800 د.ك
3 يحتوي على: مواضع + دورة مياه + بئر سطحي

2 مساحة المسجد: 70م | عدد المصلين: 110 مصلي
التكلفة الكلية للمسجد 4900 د.ك
3 يحتوي على: مواضع + دورة مياه + بئر سطحي

3 مساحة المسجد: 80م | عدد المصلين: 130 مصلي
التكلفة الكلية للمسجد 6400 د.ك
3 يحتوي على: مواضع + دورة مياه + بئر سطحي

4 مساحة المسجد: 120م | عدد المصلين: 180 مصلي
التكلفة الكلية للمسجد 8800 د.ك
4 يحتوي على: مواضع + دورة مياه + بئر سطحي

5 مساحة المسجد: 224م | عدد المصلين: 340 مصلي
التكلفة الكلية للمسجد 16800 د.ك
6 يحتوي على: مواضع + دورة مياه + بئر سطحي

مراكز أيتام

مركز لتعليم الأيتام يتكون من:

- 1- مسجد
- 2- 4 فصول دراسية
- 3- الإدارة
- 4- العيادة

التكلفة: 18800 د.ك

مركز لتعليم وإيواء الأيتام يتكون من:

- 1- مسجد
- 2- 4 فصول دراسية
- 3- سكن الأيتام غرفتين
- 4- العيادة
- 3- الإدارة المدرسية

التكلفة: 26400 د.ك

دار أيتام مصغرة مع تعليم الأطفال يتكون من:

- 1- مسجد
- 2- 2 فصول دراسية
- 3- الإدارة + مكتبة
- 4- سكن الطلاب
- 3- خزان مياه
- 4- كراسي

التكلفة: 42600 د.ك

دار أيتام متوسطة مع تعليم الأطفال يتكون من:

- 1- مسجد من بئروخزان
- 2- 4 فصول دراسية ابتدائي
- 3- 4 فصول دراسية متوسط
- 4- 4 فصول دراسية ثانوي
- 5- 4 غرف سكن الطلاب
- 6- العيادة
- 5- الإدارة + مكتبة

التكلفة: 58400 د.ك

مراكز تحفظ القرآن

مركز تحفيظ القرآن

عدد الطلاب: 20 طالب

المساحة: 36م

التكلفة: 2900 د.ك

مركز تحفيظ القرآن

عدد الطلاب: 35 طالب

المساحة: 48م

التكلفة: 3800 د.ك



مشاريع

1 مشروع نحر الاضاحي
اضاحي الغنم: 38.5 د.ك
اضاحي الابقار: 165 د.ك

2 مشروع بئر سطحي
التكلفة: 150 د.ك

3 مشروع بئر ارتواز
التكلفة: 660 د.ك

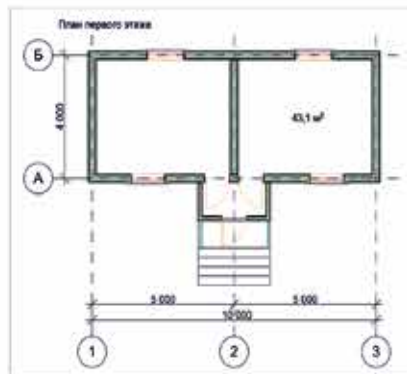
4 مشروع بئر ارتواز كبير
التكلفة: 1800 د.ك

5 مشروع توزيع كسوة الفقراء
التكلفة: 25 د.ك

عيادة طبية

مساحة العيادة: 48 م
غرفة طبيب + استقبال
+ دورة مياه

تكلفة العيادة
4700 د.ك



بناء بيت لأراملة

مساحة البيت: 48 م
بناء من خشب + سقف جريد الشجر
+ غرفة نوم + دورة مياه

تكلفة البيت الواحد
1700 د.ك

مساحة البيت: 36 م
بناء من الاسمنت + سقف الشينكو
+ غرفة نوم وطعام + دورة مياه

تكلفة البيت الواحد
2900 د.ك

محل وقفي

مساحة المحل: 48 م

تكلفة المحل
1850 د.ك



مشاريع اليمن



مشروع الشقق السكني

1

لأسر المتضررة جراء السيول والمهجرة

المساحة الكلية للشقة الواحدة 52 م

تتكون من غرفتين وصالة ومطبخ وحمام

تكلفة الشقة السكنية الواحدة شاملة التجهيزات الداخلية 5700 د.ك

مشروع بناء بيوت للأرامل وأيتامهم

2

تتكون من: مطبخ مع غرفة طعام - غرفة نوم - حمام - صالة خارجية

المساحة الكلية للبيت الواحدة 32 م

تكلفة البناء 1500 د.ك تكلفة التأسيس 250 د.ك

التكلفة الكلية 1750 د.ك



مشروع مخبز آلي وقفبي إنتاجي

3

تتكون من: غرفة الإدارة + مخزن للقمح والمواد الأولية + غرفة العجين + غرفة لخبز الخبز + غرفة لتبديل الملابس الذكور + غرفة لتبديل الملابس الإناث + حمامات

المساحة الكلية للشقة الواحدة 187 م

تكلفة بناء المخبز الآلي الوقفي الإنتاجي 18650 د.ك

ينتج 4000 رغيف بالساعة

تكلفة التجهيزات الداخلية 37350 د.ك

التكلفة الكلية 56000 د.ك

مشروع مخبز آلي وقفبي إنتاجي

4

تتكون من: غرفة الإدارة + مخزن للقمح والمواد الأولية + غرفة العجين + غرفة لخبز الخبز + غرفة لتبديل الملابس الذكور + غرفة لتبديل الملابس الإناث + حمامات

المساحة الكلية للشقة الواحدة 187 م

تكلفة بناء المخبز الآلي الوقفي الإنتاجي 24850 د.ك

ينتج 8000 رغيف بالساعة

تكلفة التجهيزات الداخلية 38150 د.ك

التكلفة الكلية 63000 د.ك



مشروع مدرسة للتعليم الأساسي

5

يحتوي على عدد 9 فصول دراسية وغرفة للمدرسين ومكتبة وغرفة لإدارة ومختبر ودورات مياه

المساحة الكلية للمدرسة 750 م

تكلفة البناء المدرسة 72000 د.ك

تكلفة التجهيزات الداخلية 26700 د.ك

التكلفة الكلية 98700 د.ك

مشروع خزان ماء مع التعبئة

7

التكلفة الكلية 110 د.ك

مشروع ترميم بيوت

6

تكلفة البيت الصغير 495 د.ك

تكلفة البيت الكبير 935 د.ك

مشاريع المساجد

1

مسجد رجال 10*10

مساحة المسجد: 120م | عدد المصلين: 150 مصلي

التكلفة الكلية للمسجد 12650 د.ك

2

مسجد رجال 8*10 ومسجد نساء 5*4

مساحة المسجد: 135م | عدد المصلين: 170 مصلي

التكلفة الكلية للمسجد 14600 د.ك

3

مسجد رجال 15*10 ومسجد نساء 6*8

مساحة المسجد: 235م | عدد المصلين: 300 مصلي

التكلفة الكلية للمسجد 24500 د.ك

4

مسجد رجال 20*15 ومسجد نساء 6*8

مساحة المسجد: 395م | عدد المصلين: 520 مصلي

التكلفة الكلية للمسجد 48600 د.ك

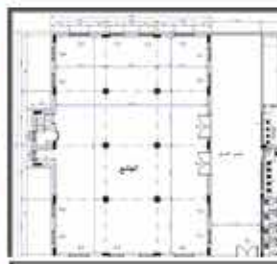
5

مسجد + مدرسة تحفيظ

مسجد رجال 20*15 ومسجد نساء 8*8

مساحة المسجد: 485م | عدد المصلين: 550 مصلي

التكلفة الكلية للمسجد 52400 د.ك



شامل التجهيزات الداخلية والسجاد ومكبرات الصوت ودورات المياه



1 مشروع حفر بئر ارتواز | المستفيدين: 3500 مستفيد
عمق 90:120 متر | تكلفة: 8250 د.ك

2 مشروع حفر بئر ارتواز | المستفيدين: 5000 مستفيد
عمق 150:200 متر | تكلفة: 10500 د.ك

3 مشروع حفر بئر ارتواز | المستفيدين: 15000 مستفيد
عمق 350:400 متر | تكلفة: 30800 د.ك

4 مشروع إنشاء مشغل خياطة إنتاجي: 174 متر
اجمالي التكلفة: 38700 د.ك

5 مشروع إنشاء مشغل خياطة إنتاجي: 486.6 متر
اجمالي التكلفة: 86500 د.ك

6 مشروع ماكينة خياطة (طاولة + كرسي)
اجمالي التكلفة: 165 د.ك

7 مشروع نحر الاضاحي
التكلفة: 50 د.ك

8 مشروع توزيع السلال الغذائية
تكلفة السلة الواحدة: 22 د.ك

9 مشروع توزيع السلال الصحية
تكلفة السلة الواحدة: 22 د.ك

10 مشروع توزيع كسوة اليتيم
تكلفة السلة الواحدة: 22 د.ك

11 مشروع توزيع البطانيات والدواشق
تكلفة السلة الواحدة: 11 د.ك

12 مشروع توزيع حقائب طبية للوقاية من مرض الكوليرا
تكلفة الحقبة الواحدة: 16.5 د.ك

مشاريع سقيا الماء



1 حفر بئر سطحي

المستفيدين: 700 مستفيد

التكلفة الكلية للمسجد **1700 د.ك**

التشغيل بالطاقة الشمسية

2 حفر بئر سطحي

عمق: 20م

المستفيدين: 1000 مستفيد

التكلفة الكلية للمسجد **1950 د.ك**

التشغيل بالطاقة الشمسية

3 حفر بئر ارتوازي

عمق: 30م

المستفيدين: 1500 مستفيد

التكلفة الكلية للمسجد **2800 د.ك**

التشغيل بالطاقة الشمسية

4 حفر بئر ارتوازي

عمق: 50م

المستفيدين: 2000 مستفيد

التكلفة الكلية للمسجد **3400 د.ك**

التشغيل بالطاقة الشمسية

5 حفر بئر ارتوازي

عمق: 50م

المستفيدين: 5700 مستفيد

التكلفة الكلية للمسجد **3500 د.ك**

تشغيله بمنظومة الطاقة الشمسية وخرانات توزيع مياه

6 حفر بئر ارتوازي

عمق: 80م

المستفيدين: 7800 مستفيد

التكلفة الكلية للمسجد **5500 د.ك**

تشغيله بمنظومة الطاقة الشمسية وخرانات توزيع مياه

7 حفر بئر ارتوازي

عمق: 150م

المستفيدين: 10000 مستفيد

التكلفة الكلية للمسجد **10700 د.ك**

تشغيله بمنظومة الطاقة الشمسية وخرانات توزيع مياه

8 حفر بئر ارتوازي

عمق: 200م

المستفيدين: 15000 مستفيد

التكلفة الكلية للمسجد **12700 د.ك**

تشغيله بمنظومة الطاقة الشمسية مع خرانات توزيع للمياه والمواشع

9 حفر بئر ارتوازي

عمق: 300م

المستفيدين: 20000 مستفيد

التكلفة الكلية للمسجد **14800 د.ك**

عمل شبكة توصيل المنازل وتشغيله بمنظومة الطاقة الشمسية الكبرى



الكفالات

1 كفالة اليتيم بالشهر
16.5 د.ك

2 كفالة يتيم معاق بالشهر
33 د.ك

3 كفالة الأسر اليتيمة الصغيرة
44 د.ك

4 كفالة الأسر اليتيمة الكبيرة
55 د.ك

5 كفالة يتيم شاملة
38.5 د.ك



مشاريع سوريا

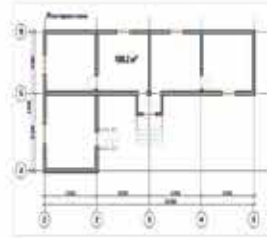
مدارس ومراكز طبية

مشروع مركز طبي

المساحة الكلية 70م

2

التكلفة الكلية 9800 د.ك



مشروع مدرسة للاجئين

المساحة الكلية 2623م

تكلفة بناء المدرسة 90000 د.ك

1

تكلفة التجهيزات الداخلية 17800 د.ك

التكلفة الكلية 107800 د.ك

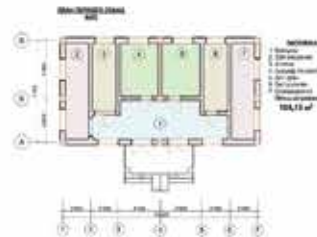


مشروع مركز طبي متوسط

المساحة الكلية 220م

4

التكلفة الكلية 28500 د.ك



مشروع مركز طبي متوسط

المساحة الكلية 106م

3

التكلفة الكلية 15550 د.ك

مشاريع حرفية وتمدوية

5 مشروع مشغل خياطة

يتكون مشغل الخياطة التمدوي التآهيلي الوقفي من طابقين ويحتوي على:

- 1 - قاعة عدد 2 للخياطة والإنتاج
- 2 - عدد 30 ماكينة خياطة
- 3 - طاولة القص والكوي
- 4 - مستودع
- 5 - غرفة تبديل الملابس
- 6 - دورات مياه

تكلفة بناء مشغل الخياطة 15450 د.ك

المساحة الكلية 206 م

تكلفة التجهيزات الداخلية 9300 د.ك

التكلفة الكلية 24750 د.ك



6 مشروع مركز حرفي

مركز حرفي تآهيلي تمدوي مكون من طابقين أقسام المركز:

- 1 - قسم الميكانيكا
- 2 - قسم الكهرباء
- 3 - قسم صيانة الهواتف
- 4 - قسم التبريد والتدفئة

تكلفة البناء المدرسة 15450 د.ك

المساحة الكلية 206 م

تكلفة التجهيزات الداخلية 4500 د.ك

التكلفة الكلية 19950 د.ك





مشروع شراء أخشاب

1

تكلفة طن الخشب للقري المحررة: 70 د.ك
تكلفة طن الخشب للقري المحاصرة: 180 د.ك

مشروع شراء خيمة

2

التكلفة: 110 د.ك

مشروع مكائن خياطة + طاولة + كرسي

3

التكلفة: 150 د.ك

مشروع توزيع السلال الغذائية

4

تكلفة السلة الواحدة: 20 د.ك

مشروع توزيع كسوة الشتاء

5

التكلفة: 20 د.ك

مشروع توزيع 1000 رغيف

6

التكلفة: 20 د.ك

مشروع توزيع 10000 رغيف

7

التكلفة: 200 د.ك

مشروع نحر الأضاحي

8

التكلفة: 70 د.ك

مشروع مدفأة متكاملة مع ربع طن خشب

9

التكلفة: 45 د.ك

مشروع بطانيات

10

التكلفة: 5 د.ك

مشاريع اندونيسيا





- 1 **مسكن للفقراء 20-30م**
يحتوي على غرفتين + صالة + مطبخ + حمام
1200 د.ك | تكلفة البيت الواحد
- 2 **عمليات الشفة الأرنبية**
330 د.ك | تكلفة العملية الواحدة
- 3 **الأطراف الصناعية**
190 د.ك | تكلفة العملية الواحدة
- 4 **عمليات العيون**
65 د.ك | تكلفة العملية الواحدة
- 5 **الكراسي الطبية المتحركة**
35 د.ك | تكلفة الكرسي الواحد
- 6 **سلل غذائية**
25 د.ك | تكلفة السلّة الواحدة
- 7 **شراء مصاحف للمكفوفين**
45 د.ك
- 8 **شراء مصحف صغير**
2 د.ك | تكلفة المصحف الواحد
- 9 **شراء مصحف كبير**
2.5 د.ك | تكلفة المصحف الواحد
- 10 **شراء مصحف مترجم**
4.5 د.ك | تكلفة المصحف الواحد
- 11 **ماكينة خياطة**
مع تطريز خاصة للحم والبكم مع طاولة
195 د.ك
- 12 **جهاز كمبيوتر**
لابتوب للحم والبكم
230 د.ك

مشاريع المساجد

1 مساحة المسجد: 49م | عدد المصلين: 75 مصلي
التكلفة الكلية للمسجد 4350 د.ك

2 مساحة المسجد: 64م | عدد المصلين: 90 مصلي
التكلفة الكلية للمسجد 5600 د.ك

3 مساحة المسجد: 81م | عدد المصلين: 120 مصلي
التكلفة الكلية للمسجد 7300 د.ك

4 مساحة المسجد: 100م | عدد المصلين: 165 مصلي
التكلفة الكلية للمسجد 8950 د.ك

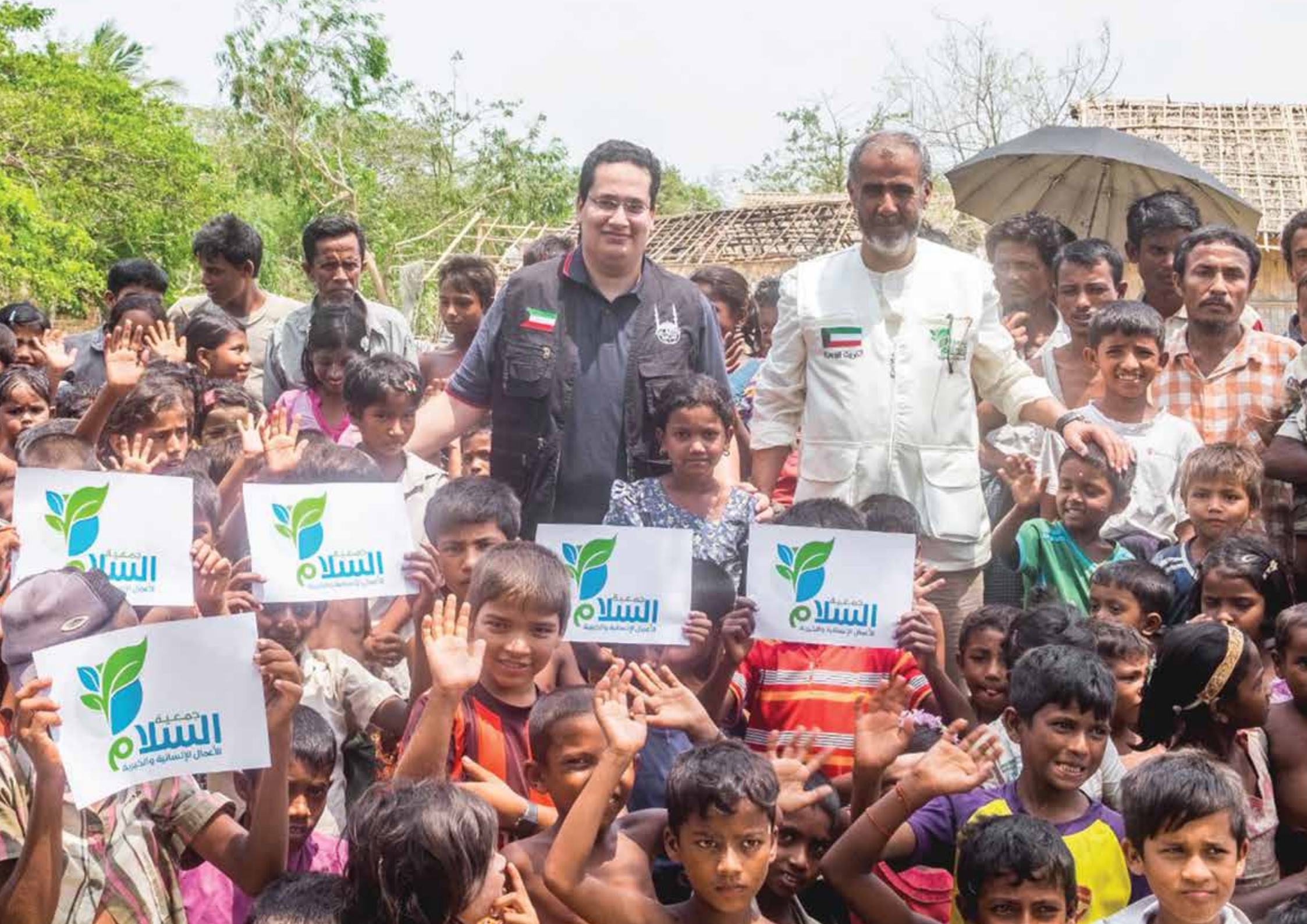
5 مساحة المسجد: 144م | عدد المصلين: 220 مصلي
التكلفة الكلية للمسجد 13400 د.ك

6 مساحة المسجد: 225م | عدد المصلين: 375 مصلي
التكلفة الكلية للمسجد 21800 د.ك

7 مساحة المسجد (طابقين): 578م
عدد المصلين: 950 مصلي | التكلفة الكلية للمسجد 53400 د.ك

8 مساحة المسجد (طابقين): 800م
عدد المصلين: 1330 مصلي | التكلفة الكلية للمسجد 78700 د.ك







مشاريع
مسلمية
الروهينجا
بنغلاديش

مشاريع مسلمي الروهينجا (بنغلاديش)

1 بئرا تواز

1450 د.ك

2 بئر سطحي

150 د.ك

3 بناء بيت للفقراء

مساحة البيت 20 متر

شامل التجهيزات الداخلية والفرش

280 د.ك

4 سلال غذائية ورمضانية

25 د.ك

5 نحر الأضاحي

البقرة 320 د.ك





18 58 555
@alsalamkwt | alsalamkwt.org



بنك وربة
1152732035

بنك الكويت الدولي
011010179756

بنك بوبيان
0377009001

بنك بيت التمويل
011010670549