



# مشاريع جمعية السلام للأعمال الإنسانية والخيرية





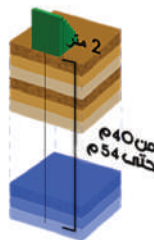
# مشاريع قيرغيزيا

# مشاريع سقيا الماء

**1**  
بئر ماء سطحي  
عمق البئر: 18-24 متر  
عدد المستفيدين: 3-5 أسر  
مضخة يدوية  
بتكلفة: 150 د.ك



**2**  
بئر ماء إرتوازي  
عمق البئر: 40-54 متر  
عدد المستفيدين: حسب الكامل  
فوار  
بتكلفة: 650 د.ك



**3**  
مشاريع تمديد شبكات  
المياه الكبرى  
مشاريع المياه الكبرى  
تتفاوت تكلفتها على  
حسب عدد المستفيدين  
وحجم المشروع وعدد  
نقاط السقاية  
من 4000 د.ك وما فوق



مساحة الدار: **623.3 م**  
عدد الأيتام: **128** يتيم  
محتويات دار الأيتام:

- 1- عدد 8 قاعات نوم
- 2- قاعة للمعلمين
- 3- مطبخ
- 4- صالة للطعام
- 5- غرفة للحاسوب
- 6- دورات مياه
- 7- غرفة غسل الملابس

التكلفة: **94500 د.ك**



# دور الأيتام

# (بناء / ترميم) بيوت الأرامل



# ترميم بيت لأرملة وأطفالها والأسر

ترميم بيت صغير | ترميم بيت كبير  
850 د.ك | 1500 د.ك



# بناء شقق سكنية

-مساحة الشقة: 43 متر  
تكلفة الشقة 4300 د.ك  
-مساحة الشقة: 56 متر  
تكلفة الشقة 4800 د.ك  
شامل التجهيزات الداخلية والفرش



# بناء بيوت الأرامل

-مساحة البيت: 56.3 م  
تكلفة البيت الواحد  
شامل التجهيزات الداخلية والفرش  
5400 د.ك



## بناء المراكز الطبية



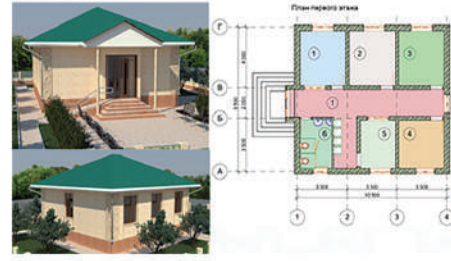
## مستشفى بمساحة 1002.6 م

يتكون من طابقين:  
يحتوي الطابق الأول على قاعة الانتظار و3  
مختبرات و5 عيادات وصالة تسجيل بيانات وغرفة  
ممرضات وعيادة أسنان وغرفة رئيس الأطباء  
ودورتين مياه  
ويحتوي الطابق الثاني على 6 غرف نوم للمرضى  
كل غرفة 8 أسرة ماعدا غرفة تحتوي على 4 أسرة  
وغرفة ممرضات وعيادتين طبيتين ودورتين مياه  
وقاعة انتظار



التكلفة: 242000 د.ك

4



## مركز طبي بمساحة 108.3 م

يتكون من طابق واحد  
ويحتوي على 3 عيادات  
وصالة تسجيل بيانات وممر  
للانتظار ودورة مياه

شامل التجهيزات الأولية: 17500 د.ك

شامل التجهيزات الكلية: 21500 د.ك

1

## مركز طبي كبير

## (مستشفى مصغر) بمساحة 220 م

يتكون من طابق واحد  
ويحتوي على قاعة انتظار و4  
عيادات وصالة تسجيل بيانات  
وغرفة ممرضات ودورة مياه

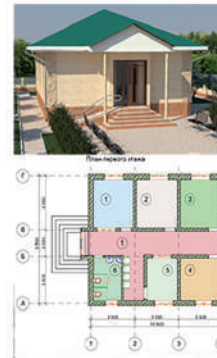


التكلفة: 36900 د.ك

2

## مستشفى بمساحة 605 م

يتكون من طابق واحد ويحتوي على 2  
غرفة للأطباء و2 غرفة للممرضات ودورات مياه  
وعيادة تعقيم ومستودع وعيادة  
الاسعافات الأولية وغرفة لتبديل الملابس  
وتسجيل المرضى و2 غرفة للعمليات المصغرة  
وصيدلية وعيادة للأسنان وعدد 3 عيادات  
تخصوية



التكلفة: 122800 د.ك

3

التكاليف شاملة التجهيزات الأولية



## بناء المدارس



## مدرسة للتعليم النظامي بمساحة 2.2م<sup>2</sup>100

تتكون من طابقين:

11 قاعة دراسية + قاعة للحاسوب +  
مسرح + مطبخ وقاعة للطعام +  
مكتبة + مختبر + غرفة للمدير و  
غرفة للمعلمين وعدد دورتين  
للمياه

### 147000 د.ك



## مدرسة للتعليم النظامي بمساحة 5.5م<sup>2</sup>80

تتكون من:

8 قاعات دراسية + قاعة حاسوب  
+ مسرح + مطبخ مع قاعة للطعام  
+ مختبر + غرفة للمدير وغرفة  
للمعلمين ومخزن + دورة مياه

### 109500 د.ك



## مدرسة للتعليم النظامي بمساحة 601م<sup>2</sup>

تتكون من:

عدد 7 فصول وقاعة حاسوب  
ومسرح ومطبخ وقاعة للطعام  
وغرفة للمدير وغرفة للمعلمين  
مع دورة مياه

### 84500 د.ك



التكاليف شاملة التجهيزات الداخلية

# روضة أطفال

روضة للأيتام بمساحة **556.3** متر مربع

التكلفة: **74500** د.ك

شامل التجهيزات الداخلية والتدفئة



رقم الترخيص (ج 17 / أ 3 / 2026 )  
بتاريخ الترخيص 2026/02/5 نهاية الترخيص 2026/12/31

## مشاغل خياطة

## 1 مساحة المشغل 120م

مكونات المشغل:

- 1- غرفة تغيير الملابس
- 2- دورة مياه
- 3- مستودع
- 4- صالة إنتاج تحتوي على 12 ماكينة خياطة

التكلفة: 21700 د.ك



## 2 مساحة المشغل 174م

مكونات المشغل:

- 1- صالة كبيرة
- 2- غرفة طعام
- 3- دورة مياه
- 4- غرفة قص
- 5- مطبخ

التكلفة: 34500 د.ك

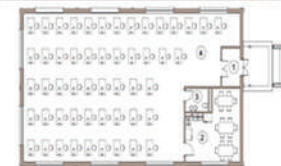


## 3 مساحة المشغل 313م

مكونات المشغل:

- 1- صالة كبيرة
- 2- مطعم صغير
- 3- دورة مياه
- 4- قسم تعليمي
- 5- قسم لإنتاج
- 52 طاولة

التكلفة: 54000 د.ك



## 4 مساحة المشغل 486.6م

مكونات المشغل:

- 1- صالتين كبيرتين
- 2- مطعم صغير
- 3- دورات مياه
- 4- قسم تعليمي
- 5- قسم للإنتاج
- 6- قسم للإنتاج

التكلفة: 87500 د.ك



# المركز الحرفي التأهيلي تنموي



# بناء مركز حرفي تأهيلي تنموي

## مركز حرفي تأهيلي تنموي

مساحة المركز: **220** متر مربع

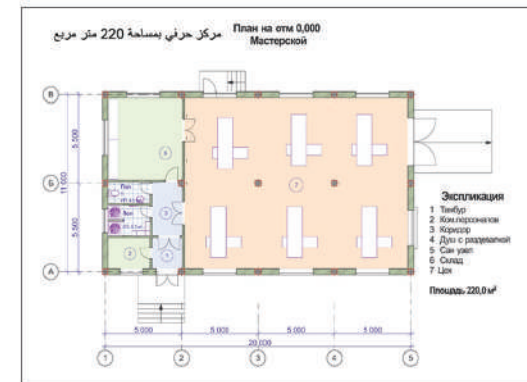
أقسام المركز:

2- قسم الكهرباء  
4- قسم التدفئة

1- قسم الميكانيكا  
3- قسم صيانة الهواتف

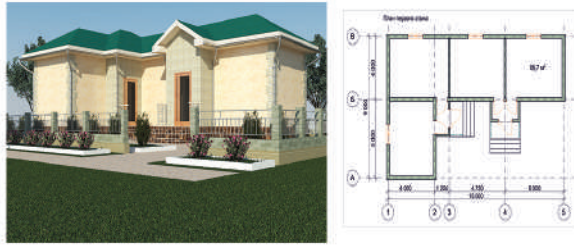
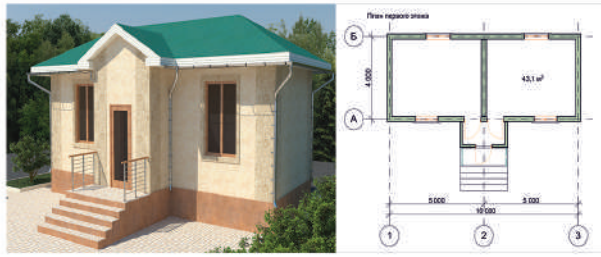
التكلفة: **42000** د.ك

شامل التجهيزات الداخلية



## مراكز تحفيظ القرآن





مركز: 43.1 متر مربع  
عدد الفصول: قاعتين  
4800 د.ك

1

مركز: 67.7 متر مربع  
عدد الفصول: (3) قاعات  
6700 د.ك

2

مركز: 86.7 متر مربع  
عدد الفصول: (4) قاعات  
8600 د.ك

3

مركز: 108.2 متر مربع  
عدد الفصول: (5) قاعات  
10800 د.ك

4

مركز: 123.6 متر مربع  
عدد الفصول: (6) قاعات  
12400 د.ك

5

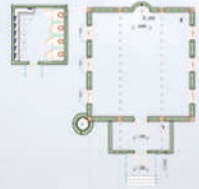
\* القاعة الواحدة تسع 12 طالب

# مشاريع المساجد





مخطط مسجد  
120 م  
175 مصلي



مخطط مسجد  
180 م  
260 مصلي



مخطط مسجد  
248 م  
300 مصلي



مخطط مسجد  
366 م  
450 مصلي



مخطط مسجد  
480 م  
600 مصلي



مخطط مسجد  
1314 م  
1900 مصلي



1 مساحة المسجد: 120م | مساحة دورات المياه: 4×5  
مساحة المدخل: 2×6 | عدد المصلين: 175 مصلي

تكلفة السور: 1600 د.ك

التكلفة الكلية للمسجد من غير السور 12400 د.ك

2 مساحة المسجد: 180م | مساحة دورات المياه: 5×5  
مساحة المدخل: 3×6 | عدد المصلين: 260 مصلي

تكلفة السور: 1900 د.ك

التكلفة الكلية للمسجد من غير السور 18900 د.ك

3 مساحة المسجد: 248م | مساحة دورات المياه: 5×5  
مساحة المدخل: 2×6 | عدد المصلين: 300 مصلي

تكلفة السور: 2100 د.ك

التكلفة الكلية للمسجد من غير السور 22400 د.ك

4 مساحة المسجد: 366م | مساحة دورات المياه: 8×6  
مساحة المدخل: 2×6 | عدد المصلين: 450 مصلي

تكلفة السور: 2500 د.ك

التكلفة الكلية للمسجد من غير السور 43000 د.ك

5 مساحة المسجد: 480م | مساحة دورات المياه: 8×6  
مساحة المدخل: 3.5×6 | عدد المصلين: 600 مصلي

تكلفة السور: 3450 د.ك

التكلفة الكلية للمسجد من غير السور 56800 د.ك

6 مساحة المسجد: 1314م | مساحة دورات المياه: 156  
مكون من طابقين | عدد المصلين: 1900 مصلي

تكلفة السور: 4000 د.ك

التكلفة الكلية للمسجد من غير السور 165000 د.ك

\* جميع المساجد تحتوي على تدفئة مركزية ودورات مياه وفرش ومكبرات للصوت \* تكلفة السور تضاف في حالة حاجة موقع المسجد لبناء السور

# المشاريع الموسمية

1 إفطار صائم طوال شهر رمضان  
25.5 د.ك

2 إفطار أسرة طوال شهر رمضان  
40 د.ك

3 نحر الأضاحي  
60 د.ك

4 طن فحم التدفئة  
38 د.ك  
تكلفة الشاحنة الصغيرة 8 طن 320 د.ك  
تكلفة الشاحنة الكبيرة 25 طن 950 د.ك

5 بطانيات  
شراء البطانيات للأرامل والفقراء والأسر التي  
تحت خط الفقر وطلاب وطالبات العلم  
7 د.ك

6 مدفأة مركزية  
مدفأة مركزية للبيت متوسط  
350 د.ك  
مدفأة مركزية للبيت كبير  
550 د.ك





## الكفالات

1 كفالة اليتيم بالشهر  
 15 د.ك

2 كفالة اليتيم الشاملة بالشهر  
 35 د.ك (المأوى / الغذاء / الدراسة / العلاج)

3 كفالة طالب العلم بالشهر  
 30 د.ك

4 كفالة معلم القرآن بالشهر  
 60 د.ك

5 كفالة الأسر اليتيمة الكبيرة  
 50 د.ك

## مشاريع التمكين والتنمية المستدامة

### 1 سلال غذائية

شراء السلال الغذائية للأسر الفقيرة والمهاجرة والمشرده والأرامل والأيتام (طحين - رز - سكر - معكرونة - زيت - شاي)

35 د.ك

### 2 مكائن خياطة

شراء مكائن خياطة وقف لمدارس تحفيظ الطالبات والمشغل الوقفية

150 د.ك

### 3 بقرة طوب

شراء بقرة طوب كبيرة لأرملة مع أطفالها الأيتام.

400 د.ك

### 4 بقرة طوب مع عجلها

شراء بقرة طوب كبيرة جدا مع عجلها لأرملة مع أطفالها الأيتام.

480 د.ك

### 5 كسوة الأيتام

20 د.ك

### 6 شراء المصاحف

المصحف العادي: 2 د.ك

المصحف المترجم: 5 د.ك

### 7 توزيع زكاة المال

حسب القيمة المحددة من المتبرع وتوزع حسب

المصارف الي ذكرت بالقرآن الكريم

(إنما الصدقات للفقراء والمساكين والعاملين عليها والمؤثمة قلوبهم وفي

الرقاب والعاملين وفي سبيل الله وابن السبيل فريضة من الله والله عليم





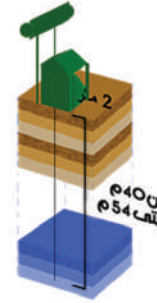
# مشاريع طاجكستان

# مشاريع سقيا المياه



**بئر ماء سطحي**  
عمق البئر: 18-24 متر  
عدد المستفيدين: 3-5 أسر  
مضخة يدوية  
بتكلفة: 150 د.ك

1



**بئر ماء إرتوازي**  
عمق البئر: 40-54 متر  
عدد المستفيدين: حبي بالكامل  
مع خزان ماء 1500 ليتر و 3 حنفيات ومظلة  
بتكلفة: 1950 د.ك

2

تمديد خطوط أنابيب



**مشاريع المياه الكبرى**  
مشاريع المياه الكبرى  
تتفاوت تكلفتها على  
حسب عدد المستفيدين  
وحجم المشروع وعدد  
نقاط السقاية

3

من 5000 د.ك وما فوق

# مخبز شعبي

مكون من غرفة عجن العجين  
بمساحة 24 م  
وعدد 3 تنور لخبز الخبز

**بتكلفة 5600 د.ك**

شامل البناء والتجهيزات الداخلية

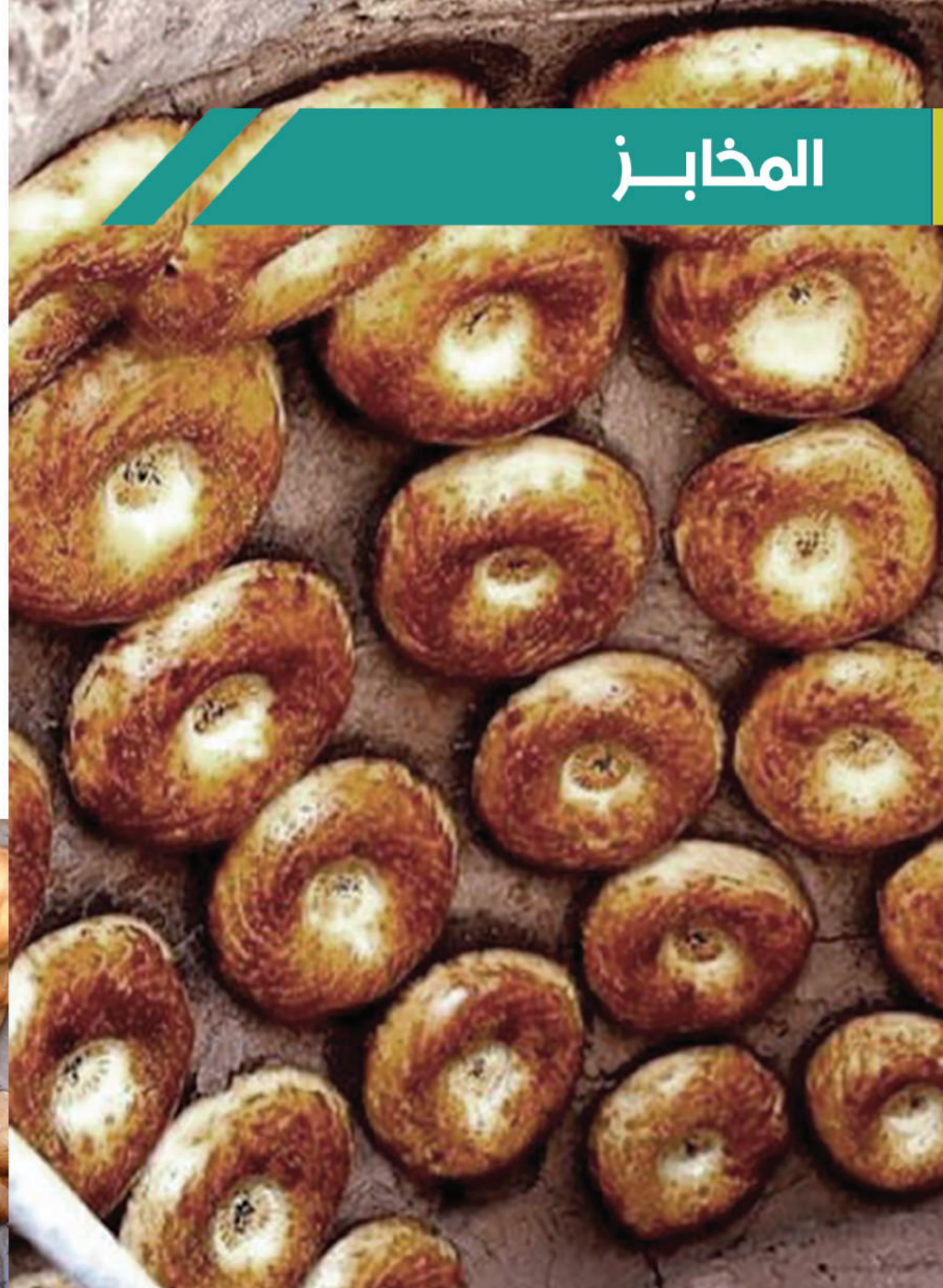
## مخبز نصف آلي ومطعم

يتكون من

- 1- مخبز
- 2- مطبخ
- 3- مطعم

**بتكلفة 32000 د.ك**

## المخابز





## المدارس

## مدرسة للتعليم النظامي بمساحة 601 م



- 1- عدد 7 فصول
- 2- قاعة حاسوب
- 3- مسرح
- 4- مطبخ
- 5- قاعة للطعام
- 6- غرفة للمدير
- 7- غرفة معلمين
- 8- دورات مياه

التكلفة: 88500 د.ك

## مدرسة للتعليم النظامي بمساحة 805.5 م



- 1- عدد 8 فصول
- 2- قاعة حاسوب
- 3- مسرح
- 4- مطبخ
- 5- قاعة للطعام
- 6- مختبر
- 7- غرفة للمدير
- 8- غرفة للمعلمين
- 9- مخزن
- 10- دورات مياه

التكلفة: 123000 د.ك

## مدرسة للتعليم النظامي وتتكون من طابقين بمساحة 1002.2 م



- 1- عدد 11 فصل
- 2- قاعة حاسوب
- 3- مسرح
- 4- مطبخ
- 5- قاعة للطعام
- 6- مختبر
- 7- مكتبة
- 8- غرفة للمدير
- 9- غرفة للمعلمين
- 10- دورات مياه

التكلفة: 154000 د.ك

## رياض الأطفال

## روضة أطفال نظامية بمساحة 556.3 م



- 1- صاليتين لإستراحة الأطفال
- 2- صاليتين للتعليم والتووين
- 3- مطبخ ومطعم
- 4- غرفة للمديرة والإستقبال
- 5- عيادة طبية
- 6- غرفة لتبديل الملابس
- 7- عدد 2 دورة مياه

التكلفة:  
76400 د.ك

## روضة أطفال نظامية بمساحة 773.8 م



- 1- صاليتين لإستراحة الأطفال
- 2- عدد 3 صالات للتعليم والتووين
- 3- مطبخ ومطعم
- 4- غرفة للإدارة والاستقبال
- 5- عيادة طبية
- 6- غرفة لتبديل الملابس
- 7- عدد 2 دورات مياه

التكلفة:  
116000 د.ك

جميع التكاليف شاملة التجهيزات الداخلية

## مشاريع بناء المراكز الطبية والمستشفيات



## المستشفيات



1  
مستشفى عام من طابقين 2.6م  
تكلفة البناء 175500 د.ك  
تكلفة التجهيزات الداخلية والمعدات والأجهزة الطبية  
81500 د.ك

التكلفة الكلية 257000 د.ك



2  
مستشفى عام من طابقين 7.8م  
تكلفة البناء 200000 د.ك  
تكلفة التجهيزات الداخلية والمعدات والأجهزة الطبية  
108000 د.ك

التكلفة الكلية 308000 د.ك



3  
مستشفى عام متعدد التخصصات  
من طابقين بمساحة 1617.8م  
تكلفة البناء 271000 د.ك  
تكلفة التجهيزات الداخلية والمعدات والأجهزة الطبية  
130800 د.ك

التكلفة الكلية 401800 د.ك

## مراكز طبية

مركز طبي صغير بمساحة 100م

بتكلفة: 18200 د.ك



مركز طبي متوسط بمساحة 150م

بتكلفة: 26400 د.ك



مركز طبي أكبر من متوسط بمساحة 220م

بتكلفة: 38700 د.ك



مركز طبي كبير بمساحة 429.24م

بتكلفة: 64200 د.ك



التكاليف شاملة التجهيزات الداخلية

## المشاريع التنموية - مراكز حرفية وخرفية

### 1 مركز السجاد والمشغولات الجلدية



المساحة: 300م  
65500 د.ك

### 2 مركز تدريب المهن والأعمال الحرفية



( ميكانيكا سيارات - كهرباء سيارات -  
قسم التبريد والتكييف - قسم  
الأجهزة الإلكترونية وتشمل الحاسب  
الآلي والهواتف النقالة )

المساحة: 220م  
54800 د.ك

### 3 مركز تدريب صناعة وتشكيل الفخار



يتكون المركز من مبنيين (مبنى لصناعة  
الفخار بمساحة 200 م ومبنى لتشكيل  
وتلوين الفخار بمساحة 170 م)

المساحة: 370م  
78500 د.ك

جميع التكاليف شاملة التجهيزات الداخلية

## المشاريع التنموية - مشاغل خياطة

### مساحة المشغل 120م



التكلفة: 23700 د.ك

- 1- صالة كبيرة
- 2- غرفة طعام
- 3- دورة مياه
- 4- غرفة قص
- 5- مطبخ

### مساحة المشغل 174م



التكلفة: 34600 د.ك

- 1- صالة كبيرة
- 2- غرفة طعام
- 3- دورة مياه
- 4- غرفة قص
- 5- مطبخ

### مساحة المشغل 486.6م



التكلفة: 82700 د.ك

- 1- صالتيْن كبيرتين
- 2- مطعم صغير
- 3- دورات مياه
- 4- قسم تعليمي
- 5- قسم للإنتاج

ماكينة خياطة  
طاولة + كرسي

التكلفة: 150 د.ك



جميع التكاليف شاملة التجهيزات الداخلية



## السلل الغذائية وكسوة الأيتام

السللة الغذائية

1

30 د.ك

كسوة اليتيم

2

20 د.ك



رقم الترخيص ( ج 17 / ت ج ح 2 / 2026 ) - ( ج 17 / ت ج ح 1 / 2026 )  
بجاية الترخيص 2026/02/9 نهاية الترخيص 2026/12/31

## المشاريع الزراعية

1 مركز دعم المزارعين بالمعدات  
والبذور الزراعية المحسنة

2 معدات الحرث والحصاد تبدأ من 900 د.ك  
لغاية 18000 د.ك  
حسب نوع وملحقات كل عدة

3 البذور الزراعية المحسنة  
تكلفة زراعة 1 هكتار من الحنطة  
120 د.ك

4 أشجار الفاكهة بأنواعها  
بمساحة 1 هكتار بتكلفة  
1850 د.ك

5 شراء وتجهيز مزرعة وقفية



# المشاريع الموسمية

## طن فحم التدفئة

48 د.ك

تكلفة الشاحنة الصغيرة 8 طن 390 د.ك  
تكلفة الشاحنة الكبيرة 25 طن 1200 د.ك

1

## مدافئ مركزية

بيت صغير 280 د.ك  
بيت كبير 440 د.ك

2

## البطانيات

بطانية أطفال 3 د.ك  
بطانية متوسطة 5 د.ك  
بطانية كبيرة 7 د.ك

3

## نحر الأضاحي

اضاحي الغنم 50 د.ك  
اضاحي الأبقار 420 د.ك

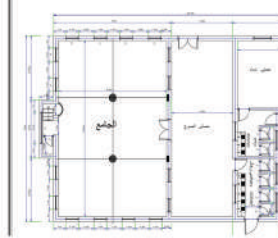
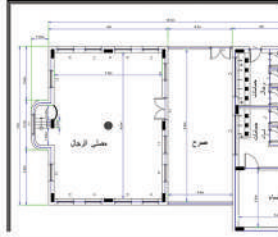
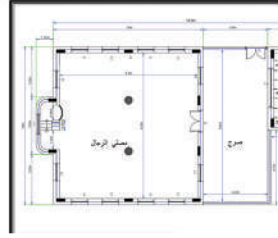
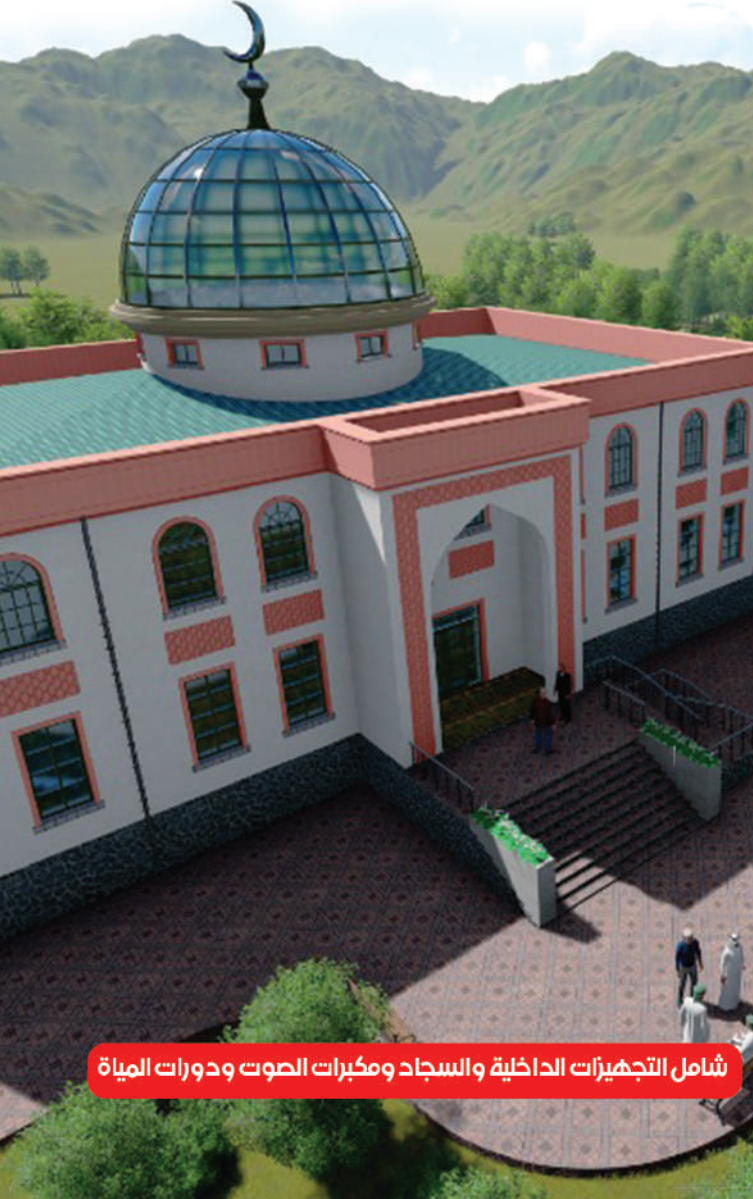
4



# مشاريع اليمن



# مشاريع المساجد



1

مسجد رجال  $10 \times 10$   
المساحة الكلية: 120م | عدد المصلين: 150 مصلي  
التكلفة الكلية للمسجد 12650 د.ك

2

مسجد رجال  $10 \times 8$  لعدد 120 مصلي  
مسجد نساء  $5 \times 4$  لعدد 50 مصلي  
المساحة الكلية: 135م | عدد المصلين: 170 مصلي  
التكلفة الكلية للمسجد 14600 د.ك

3

مسجد رجال  $15 \times 10$  لعدد 230 مصلي  
مسجد نساء  $8 \times 6$  لعدد 70 مصلي  
المساحة الكلية: 235م | عدد المصلين: 300 مصلي  
التكلفة الكلية للمسجد 24500 د.ك

4

مسجد رجال  $20 \times 15$  لعدد 450 مصلي  
مسجد نساء  $8 \times 6$  لعدد 70 مصلي  
المساحة الكلية: 395م | عدد المصلين: 520 مصلي  
التكلفة الكلية للمسجد 48600 د.ك

5

مسجد رجال  $20 \times 15$  لعدد 450 مصلي  
مسجد نساء  $8 \times 8$  لعدد 100 مصلي  
مركز تحفيظ قرآن  $12 \times 10$  لعدد 150 طالب  
المساحة الكلية: 484م | عدد المصلين: 550 مصلي  
التكلفة الكلية 52400 د.ك

شامل التجهيزات الداخلية والسجاد ومكبرات الصوت ودورات المياه

# مشاريع ايوائية

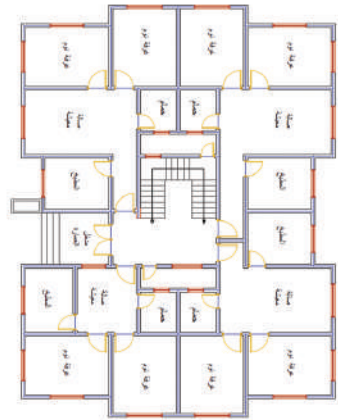
## 1 مشروع الشقق السكني

لأسر المتضررة جراء السيول والمهجرة

المساحة الكلية للشقة الواحدة 52م

تتكون من غرفتين وصالة ومطبخ وحمام

تكلفة الشقة السكنية الواحدة شاملة التجهيزات الداخلية 6600 د.ك



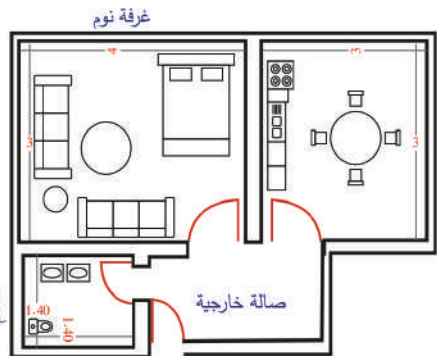
## 2 مشروع بناء بيوت للأرامل وأيتامهم

تتكون من: مطبخ مع غرفة طعام + غرفة نوم + حمام + صالة خارجية

المساحة الكلية للبيت الواحدة 32م

تكلفة البناء 1500 د.ك تكلفة التأسيس 250 د.ك

التكلفة الكلية 1750 د.ك



## 3 مشروع ترميم بيوت

تكلفة البيت الصغير 850 د.ك

تكلفة البيت الكبير 1350 د.ك

# مشاريع سقيا الماء

- |    |  |    |  |
|----|--|----|--|
| 1  | مشروع حفر بئر سطحي<br>عمق 12 متر<br>المستفيدين: 400 مستفيد<br>تكلفة: 1200 د.ك        | 2  | مشروع حفر بئر سطحي<br>عمق 17 متر<br>المستفيدين: 600 مستفيد<br>تكلفة: 1600 د.ك        |
| 3  | مشروع حفر بئر سطحي<br>عمق 22 متر<br>المستفيدين: 800 مستفيد<br>تكلفة: 1950 د.ك        | 4  | مشروع حفر بئر سطحي<br>عمق 25 متر<br>المستفيدين: 1200 مستفيد<br>تكلفة: 2380 د.ك       |
| 5  | مشروع حفر بئر ارتوازي<br>عمق 35 متر<br>المستفيدين: 1700 مستفيد<br>تكلفة: 3750 د.ك    | 6  | مشروع حفر بئر ارتوازي<br>عمق 45 متر<br>المستفيدين: 2500 مستفيد<br>تكلفة: 4880 د.ك    |
| 7  | مشروع حفر بئر ارتوازي<br>عمق 50 متر<br>المستفيدين: 3500 مستفيد<br>تكلفة: 5650 د.ك    | 8  | مشروع حفر بئر ارتوازي<br>عمق 70 متر<br>المستفيدين: 8700 مستفيد<br>تكلفة: 7000 د.ك    |
| 9  | مشروع حفر بئر ارتوازي<br>عمق 100 متر<br>المستفيدين: 9500 مستفيد<br>تكلفة: 9400 د.ك   | 10 | مشروع حفر بئر ارتوازي<br>عمق 150 متر<br>المستفيدين: 12000 مستفيد<br>تكلفة: 12250 د.ك |
| 11 | مشروع حفر بئر ارتوازي<br>عمق 200 متر<br>المستفيدين: 15000 مستفيد<br>تكلفة: 15500 د.ك | 12 | مشروع حفر بئر ارتوازي<br>عمق 250 متر<br>المستفيدين: 20000 مستفيد<br>تكلفة: 19250 د.ك |
| 13 | مشروع حفر بئر ارتوازي<br>عمق 300 متر<br>المستفيدين: 21000 مستفيد<br>تكلفة: 23000 د.ك | 14 | مشروع حفر بئر ارتوازي<br>عمق 250 متر<br>المستفيدين: 25000 مستفيد<br>تكلفة: 25500 د.ك |
| 15 | مشروع حفر بئر ارتوازي<br>عمق 300 متر<br>المستفيدين: 70000 مستفيد<br>تكلفة: 33000 د.ك |    |  |

جميع الآبار تعمل بمنظومة الطاقة الشمسية



## 1 مشروع مخبز آلي وقفى إنتاجي

تتكون من : غرفة الإدارة + مخزن للقمح والمواد الأولية + غرفة العجين + غرفة الخبز + غرفة تبديل الملابس الذكور + غرفة تبديل الملابس الإناث + حمامات

المساحة الكلية للمخبز 187م تكلفة بناء المخبز الآلي الوقفي الإنتاجي 18650 د.ك

تكلفة التجهيزات الداخلية 37350 د.ك

التكلفة الكلية 56000 د.ك

## 2 مشروع مخبز آلي وقفى إنتاجي

تتكون من : غرفة الإدارة + مخزن للقمح والمواد الأولية + غرفة العجين + غرفة الخبز + غرفة تبديل الملابس الذكور + غرفة تبديل الملابس الإناث + حمامات

المساحة الكلية للمخبز 187م تكلفة بناء المخبز الآلي الوقفي الإنتاجي 24850 د.ك

تكلفة التجهيزات الداخلية 38150 د.ك

التكلفة الكلية 63000 د.ك

## 3 مشروع مدرسة للتعليم الأساسي

يحتوي على عدد 9 فصول دراسية وغرفة للمدرسين ومكتبة وغرفة للإدارة ومختبر ودورات مياه

المساحة الكلية للمدرسة 750م تكلفة البناء المدرسة 72000 د.ك

تكلفة التجهيزات الداخلية 26700 د.ك

التكلفة الكلية 98700 د.ك

## 4 مشروع إنشاء مشغل خياطة إنتاجي

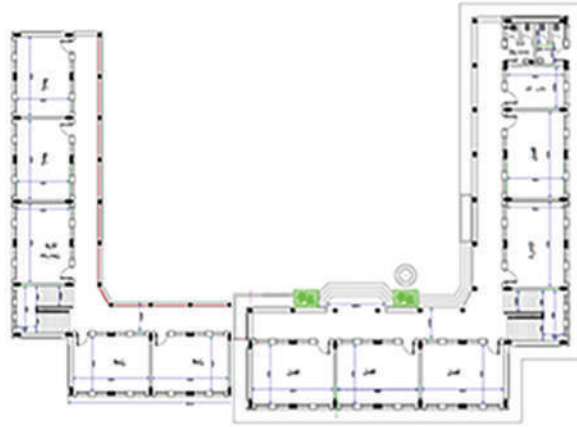
المساحة الكلية 174م

التكلفة الكلية 38700 د.ك

## 5 مشروع إنشاء مشغل خياطة إنتاجي

المساحة الكلية 486.6م

التكلفة الكلية 86500 د.ك



# مشاريع التمكين والإغاثة

1 مشروع ماكينة خياطة (طاولة + كرسي)  
اجمالي التكلفة: 165 د.ك

2 مشروع نحر الاضاحي  
التكلفة: 50 د.ك

3 مشروع توزيع السلال الغذائية  
تكلفة السلة الواحدة: 45 د.ك

4 مشروع توزيع السلال الصحية  
تكلفة السلة الواحدة: 25 د.ك

5 مشروع توزيع كسوة اليتيم  
تكلفة الكسوة: 22 د.ك

6 مشروع توزيع البطانيات والدواشق  
التكلفة: 7 د.ك

7 مشروع توزيع حقائب طبية للوقاية من مرض الكوليرا  
تكلفة الحقيبية الواحدة: 16.500 د.ك

8 مشروع خزان ماء مع التعبئة  
تكلفة الكلية: 110 د.ك

# الكفالات

1 كفالة اليتيم بالشهر  
16.5 د.ك

2 كفالة يتيم معاق بالشهر  
33 د.ك

3 كفالة الأسر اليتيمة الصغيرة  
44 د.ك

4 كفالة الأسر اليتيمة الكبيرة  
55 د.ك

5 كفالة يتيم شاملة  
38.5 د.ك





# مشاريع سوريا

# مدارس ومراكز طبية

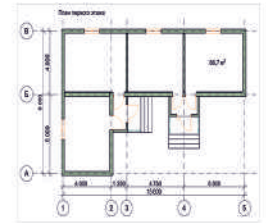
## مشروع مدرسة للاجئين

المساحة الكلية 2623 م<sup>2</sup>

تكلفة بناء المدرسة 90000 د.ك

تكلفة التجهيزات الداخلية 17800 د.ك

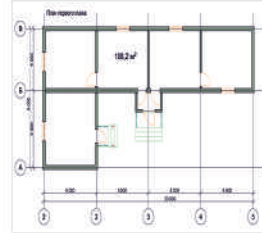
التكلفة الكلية 107800 د.ك



## مشروع مركز طبي

المساحة الكلية 70 م<sup>2</sup>

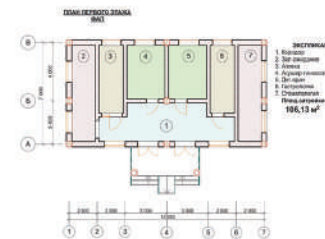
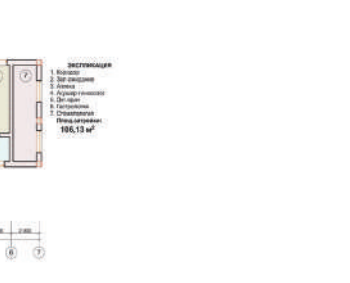
التكلفة الكلية 9800 د.ك



## مشروع مركز طبي متوسط

المساحة الكلية 106 م<sup>2</sup>

التكلفة الكلية 15550 د.ك



## مشروع مركز طبي متوسط

المساحة الكلية 220 م<sup>2</sup>

التكلفة الكلية 28500 د.ك



# مشاريع حرفية وتمدوية

## مشروع مشغل خياطة

5 يتكون مشغل الخياطة التمدوي التأهيلي الوقفي من طابقين ويحتوي على:

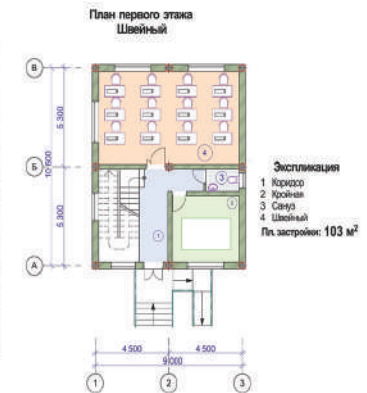
- 1- قاعة عدد 2 للخياطة والإنتاج
- 2- عدد 30 ماكينة خياطة
- 3- طاولة القص والكوي
- 4- مستودع
- 5- غرفة تبديل الملابس
- 6- دورات مياه

تكلفة بناء مشغل الخياطة 15450 د.ك

المساحة الكلية 206 م

تكلفة التجهيزات الداخلية 9300 د.ك

التكلفة الكلية 24750 د.ك



## مشروع مركز حرفي

6 مركز حرفي تأهيلي تمدوي مكون من طابقين أقسام المركز:

- 1- قسم الميكانيكا
- 2- قسم الكهرباء
- 3- قسم صيانة الهواتف
- 4- قسم التبريد والتدفئة

تكلفة البناء المدرسة 15450 د.ك

المساحة الكلية 206 م

تكلفة التجهيزات الداخلية 4500 د.ك

التكلفة الكلية 19950 د.ك





رقم الترخيص ( ج 17 / ت خ 2 / 2026 )  
بجاية الترخيص 2026/02/08 نهاية الترخيص 2026/12/31

رقم الترخيص ( ج 17 / ت خ 1 / 2026 )  
بجاية الترخيص 2026/02/08 نهاية الترخيص 2026/12/31

## 1 مشروع شراء أخشاب

تكلفة طن الخشب للقري المحررة: 70 د.ك  
تكلفة طن الخشب للقري المحاصرة: 180 د.ك

## 2 مشروع شراء خيمة

التكلفة: 110 د.ك

## 3 مشروع مكائن خياطة + طاولة + كرسي

التكلفة: 150 د.ك

## 4 مشروع توزيع السلال الغذائية

تكلفة السلة الواحدة: 20 د.ك

## 5 مشروع توزيع كسوة الشتاء

التكلفة: 20 د.ك

## 6 مشروع توزيع 1000 رغيف

التكلفة: 20 د.ك

## 7 مشروع توزيع 10000 رغيف

التكلفة: 200 د.ك

## 8 مشروع نحر الأضاحي

التكلفة: 70 د.ك

## 9 مشروع مدفأة متكاملة مع ربع طن خشب

التكلفة: 45 د.ك

## 10 مشروع بطانيات

التكلفة: 5 د.ك



# مشاريع إندونيسيا



- 1 **مسكن للفقراء 20-30م**  
يحتوي على غرفتين + صالة + مطبخ + حمام  
تكلفة البيت الواحد **1200 د.ك**
- 2 **عمليات الشفة الأرنبية**  
تكلفة العملية الواحدة **330 د.ك**
- 3 **الأطراف الصناعية**  
تكلفة العملية الواحدة **190 د.ك**
- 4 **عمليات العيون**  
تكلفة العملية الواحدة **65 د.ك**
- 5 **الكراسي الطبية المتحركة**  
تكلفة الكرسي الواحد **35 د.ك**
- 6 **سلة غذائية**  
تكلفة السلة الواحدة **25 د.ك**
- 7 **شراء مصاحف للمكفوفين**  
تكلفة المصحف الواحد **45 د.ك**
- 8 **شراء مصحف صغير**  
تكلفة المصحف الواحد **2 د.ك**
- 9 **شراء مصحف كبير**  
تكلفة المصحف الواحد **2.5 د.ك**
- 10 **شراء مصحف مترجم**  
تكلفة المصحف الواحد **4.5 د.ك**
- 11 **ماكينة خياطة**  
مع تطريز خاصة للحم والبكم مع طاولة  
**195 د.ك**
- 12 **جهاز كمبيوتر**  
لابتوب للحم والبكم  
**230 د.ك**



## مشاريع المساجد

- 1 مساحة المسجد: 49م | عدد المصلين: 75 مصلي  
التكلفة الكلية للمسجد 4650 د.ك
- 2 مساحة المسجد: 64م | عدد المصلين: 90 مصلي  
التكلفة الكلية للمسجد 6200 د.ك
- 3 مساحة المسجد: 81م | عدد المصلين: 120 مصلي  
التكلفة الكلية للمسجد 7800 د.ك
- 4 مساحة المسجد: 100م | عدد المصلين: 165 مصلي  
التكلفة الكلية للمسجد 9700 د.ك
- 5 مساحة المسجد: 144م | عدد المصلين: 230 مصلي  
التكلفة الكلية للمسجد 13900 د.ك
- 6 مساحة المسجد: 225م | عدد المصلين: 375 مصلي  
التكلفة الكلية للمسجد 22800 د.ك
- 7 مساحة المسجد (طابقين): 578م  
عدد المصلين: 950 مصلي | التكلفة الكلية للمسجد 73400 د.ك
- 8 مساحة المسجد (طابقين): 800م  
عدد المصلين: 1330 مصلي | التكلفة الكلية للمسجد 87600 د.ك



مشاريع  
مسلمية  
الروهينجا  
بنغلاديش

## مشاريع مسلمي الروهينجا (بنغلاديش)

### 1 بئر سطحي

يتكون من مضخة يدوية العمق 30 قدم  
عدد المستفيدين 150 | التكلفة 150 د.ك

### 2 بئر ارتوازي

يتكون من خزان مياه بسعة 5000 لتر  
العمق 160-200 قدم  
8 حنفية و طاقة شمسية  
عدد المستفيدين 700 | التكلفة 1550 د.ك

### 3 بناء بيت للفقراء

مساحة البيت 20 متر  
شامل التجهيزات الداخلية والفرش  
التكلفة 280 د.ك

### 4 سلال غذائية ورمضانية

45 د.ك

### 5 نحر الأضاحي

البقرة 320 د.ك

رقم الترخيص ( ج 17 / 5 / 2026 )  
بداية الترخيص 2026/02/09 نهاية الترخيص 2026/12/31

رقم الترخيص ( ج 17 / 5 / 2026 )  
بداية الترخيص 2026/02/09 نهاية الترخيص 2026/12/31

رقم الترخيص ( ج 17 / 5 / 2026 )  
بداية الترخيص 2026/02/09 نهاية الترخيص 2026/12/31

رقم الترخيص ( ج 17 / 5 / 2026 )  
بداية الترخيص 2026/02/09 نهاية الترخيص 2026/12/31

رقم الترخيص ( ج 17 / 5 / 2026 )  
بداية الترخيص 2026/02/09 نهاية الترخيص 2026/12/31



# مشاريع الهند



# مشاريع المساجد

1 مساحة المسجد: 125 متر مربع | عدد المصلين: 150 مصلي  
التكلفة الكلية للمسجد 98000 د.ك  
يحتوي على: دورات المياه + شامل التجهيزات الداخلية

2 مساحة المسجد: 178 متر مربع | عدد المصلين: 200 مصلي  
التكلفة الكلية للمسجد 137000 د.ك  
يحتوي على: دورات المياه + شامل التجهيزات الداخلية

3 مساحة المسجد: 290.6 م | عدد المصلين: 300 مصلي  
التكلفة الكلية للمسجد 228000 د.ك  
يحتوي على: طابقين + غرفة الإمام + دورات المياه + شامل التجهيزات الداخلية

4 مساحة المسجد: 408.59 م | عدد المصلين: 500 مصلي  
التكلفة الكلية للمسجد 347000 د.ك  
يحتوي على: طابقين + غرفة الإمام + دورات المياه + شامل التجهيزات الداخلية

# بناء مدرسة قرآن

مساحة المدرسة: **243** متر مربع

تتكون من :

2-4 قاعات

1- طابقين

4- دورات المياه

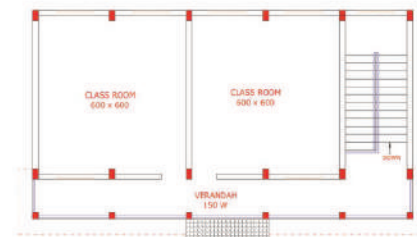
3- عدد الطلاب 160

التكلفة: **22600** د.ك

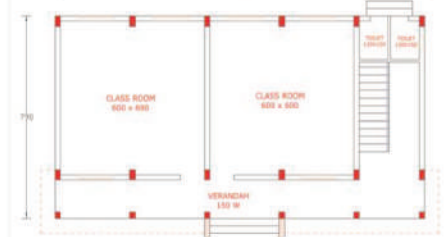
شامل التجهيزات الداخلية



الطابق الأول



الطابق الأرضي







18 58 555  
@alsalamkwt | alsalamkwt.org



بنك وربة  
1152732035

بنك الكويت الدولي  
011010179756

بنك بوبيان  
0377009001

بنك بيت التمويل  
011010670549